



SMARTER HOME

Busch-free@home[®] Nieuwe mogelijkheden met LEDVANCE

Jouw systeem voor een slimmer huis: Busch-free@home®

Als je van je woning een Smart Home maakt, zorgt Busch-free@home® voor extra comfort: jaloezieën, verlichting, verwarming, airco en deurcommunicatie laten zich met Busch-free@home® heel gemakkelijk bedienen en instellen volgens jouw wensen.

Busch-free@home® is bij uitstek geschikt voor zowel nieuwbouw- als renovatieprojecten, omdat het systeem meerdere communicatietechnologieën (bedraad of draadloos) ondersteunt. Behalve geofencing zijn ook andere functies zoals scènes, tijdschakelklok, acties en bediening met de app optioneel.

Automatisering

Ingebouwde bewegingssensors zorgen ervoor dat het licht aangaat als er beweging wordt gedetecteerd.



Partyscène

De verlichting wordt ingesteld op een vooraf gedefinieerde scène; de raambekleding wordt zo ingesteld dat deze omhoog blijft; muziek in elke ruimte; de deur gaat automatisch open.



Controle via paneel

Paneel kan o.a. worden gebruikt voor gebouwbesturing en video-deurcommunicatie.



Welkomst-scène

De bewoner wordt ervan op de hoogte gebracht dat er iemand aanbelt, doordat de verlichting rood wordt.



Ontdek de nieuwe mogelijkheden met LEDVANCE Smart+ WIFI

LEDVANCE Smart+ WIFI-producten zijn compatibel met Busch-free@home®. LEDVANCE Smart+ WIFI-producten worden geïntegreerd in het Busch-free@home®-ecosysteem. Er zijn geen extra gateways nodig.

Dankzij de integratie is het mogelijk om de slimme producten van LEDVANCE eenvoudig te bedienen via de wandschakelaars en bedieningspanelen van Busch-Jaeger. De professional kan voor beide productlijnen terecht bij de elektrogroothandel. Eindklanten kunnen LEDVANCE producten aanschaffen om de mogelijkheden van hun Busch-free@home®-systeem verder uit te breiden.

Slimme lampen

Bestaande armaturen voorzien van slimme lampen en koppelen aan het Smart Home-systeem.



Slimme verlichting ook voor buiten

Sfeervolle tuinverlichting creëren en met de slimme lichtschakelaar bedienen zonder extra leidingen aan te leggen.



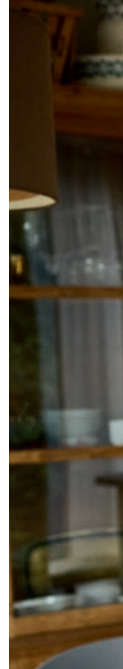
Flexibel

Sfeer- en vloerlampen kunnen gemakkelijk met een lichtschakelaar worden bediend - ook als ze verplaatst worden.



RGB en strips voor bijzondere accenten

Kleurrijke vormgeving: diverse varianten lampen en strips zijn rechtstreeks te bedienen of kunnen worden ingesteld als scène.

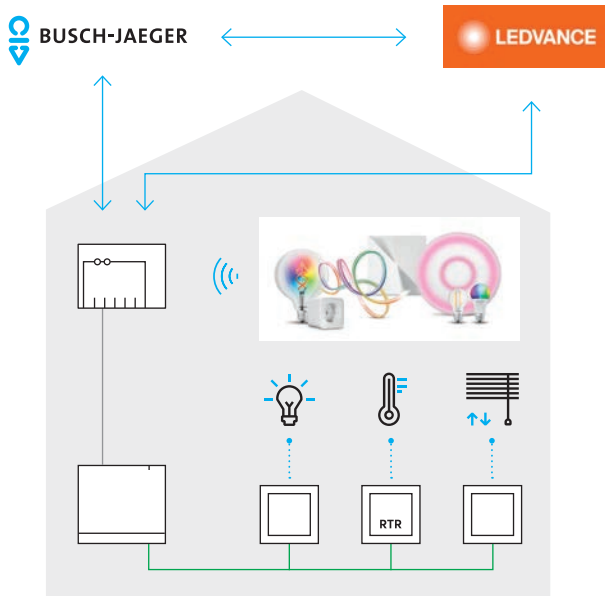




Vereisten

- » De Smart+ WIFI-lampen worden via de LEDVANCE-app verbonden met de router.
 - » Een geïnstalleerd Busch-free@home®-systeem (softwareversie 3.0 of hoger).
 - » Registratie bij myBUSCH-JAEGER
- Opmerking:** Voor deze dienst is het NIET nodig toegang op afstand te activeren voor Busch-free@home®!
- » Verbinding met internet.

Tussen licht aan en licht uit ligt een wereld aan mogelijkheden.



LEDVANCE Smart+ WIFI werpt nieuw licht op je woning en geeft ruimtes een bijzondere uitstraling. In het assortiment vind je lampen, armaturen en accessoires zoals ledstrips en ledstekkers. De slimme lichtbesturing maakt het mogelijk om heel precies accentverlichting in te stellen, sfeervolle verlichting te creëren of te zorgen voor extra veiligheid.

De LEDVANCE Smart+ WIFI-producten worden eenmalig in de LEDVANCE Smart+-app geregistreerd en zijn na aanmelding bij myBUSCH-JAEGER automatisch beschikbaar voor configuratie in het Busch-free@home®-systeem.





Interesse of meer informatie?

Meer informatie over de mogelijkheden van Busch-Jaeger vind je op busch-jaeger.nl.

Heb je support nodig, kijk dan op faq-busch-jaeger.nl.

Volg Busch-Jaeger ook via:

-  [Busch-Jaeger NL](#)
-  [Busch-Jaeger NL](#)
-  [Busch-Jaeger NL](#)
-  [Busch-Jaeger Elektro GmbH](#)

Algemene informatie:

busch-jaeger.nl



Support:

faq-busch-jaeger.nl



Opmerking: Niets uit deze uitgave mag vervaelvoudigd en/of openbaar gemaakt worden door middel van druk, fotokopie, microfilm, print, digitale bestanden, verspreiding op het internet of welke andere wijze dan ook, zonder voorafgaande schriftelijke toestemming van Busch-Jaeger Elektro GmbH of ABB b.v.

Hoewel aan de samenstelling van deze uitgave de grootste zorg werd besteed, is het niet uitgesloten dat toch foutieve gegevens zijn opgenomen. Voor de eventueel hieruit voortvloeiende gevolgen wijzen Busch-Jaeger Elektro GmbH en ABB b.v. elke aansprakelijkheid van de hand. Ook aan de op de afbeeldingen en foto's afgebeelde kleuren, afmetingen en uitvoeringen van de producten kunnen geen rechten ontleend worden.

De meeste producten van Busch-Jaeger zijn gedeponeerde handelsmerken.

De informatie in deze brochure wordt onder voorbehoud verstrekt. Dit voorbehoud geldt voor wijzigingen en aanpassingen ten behoeve van de vooruitgang.

Bij alle in dit document beschreven producten, die voldoen aan de CE-richtlijnen, wordt dit aangegeven op de verpakking.